



RECOMENDACIONES BUENAS PRÁCTICAS PARA EL USO DE REDES SOCIALES

RESPONDE SÓLO SI VAS A APORTAR ALGO NUEVO

Por ejemplo, si alguien pregunta "¿Han dejado alguna actividad para mañana?", no respondas "yo no sé", pues no resulta útil y no aportas.

SIGUE LAS NORMAS DE EDUCACIÓN DE LA VIDA REAL

Siempre saluda, da las gracias, despidete.

EVITA UTILIZAR LAS MAYUSCULAS EN TODO EL TEXTO.

Se puede interpretar como gritar

MIDE BIEN LAS CRITICAS QUE HACES

A veces nos adelantamos a los hechos o interpretamos cosas que no pasan en realidad y si indisponemos al grupo.

AYUDA A MANTENER UN AMBIENTE SANO Y CONSTRUCTIVO

ENVIA MENSAJES SÓLO EN EL HORARIO ESCOLAR

ESTABLECE UN OBJETIVO Y TEMÁTICA DEL GRUPO

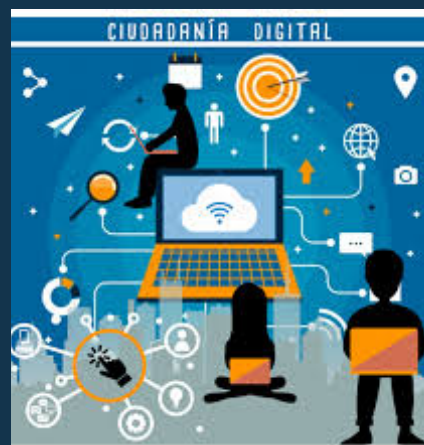
DEFINE EL TIPO DE INFORMACIÓN Y CONTENIDO QUE NO SE DEBE TRANSMITIR POR WHATSAPP.

ASIGNA A ALGUIEN COMO EL ADMINISTRADOR DEL GRUPO

Debe existir un moderador, es decir una persona que, de manera amable, respetuosa, pero firme, pueda ir canalizando los asuntos que se tratan, así como indicar aquellos que no deben hacerse por esa vía

Si tienes algún problema que resolver con el profesor o el colegio, no lo hagas a través del grupo.

Lee y relea el contenido de lo que vas a enviar antes de difundirlo.



Evitemos las ironías, ya que la mayoría de las veces son consideradas como abusos o falta de respeto.

Los grupos han sido creados para informar, no es un requisito permanecer en ellos.